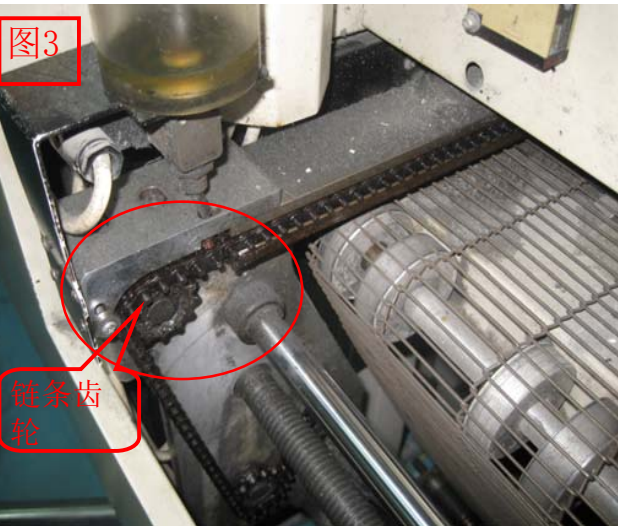




回流焊操作安全规定



文件编号:BJH-MOP-0039	设备: 回流焊		
-------------------	---------	--	--



安全操作步骤			
1、开气、在开机，检查设备里面有无杂物，做好清洁，确保安全后，开机。			
2、双击回流焊软件快捷方式，点开机，选择生产程序。			
3、回流焊导轨的宽度根据PCB宽度进行调节。			
4、先开启运风，网带运送，冷却风扇。			
5、然后在按顺序先后开启8温区的温区开关。			
6、待温度升到设定温度时即可开始过PCB板。			
安全注意事项			
1、打开机器上盖时，清理炉内时一定要戴口罩，手套等防护用品以免吸到有毒气体和烧伤，保养维护时必须带上防护用品。			
2、操作机器时手指不能碰到任何转动部位以免伤手。			
设备异常处理			
1、机器出现故障时立刻按下紧急停止开关，关掉电源总开关通知上级和设备管理员。			

制作	审核	核准	板本	修定者	生效日期
单百顺	工程部 2011.08.02 叶炳铃	生产中心 2011.08.02 黄晓锋	A/0		